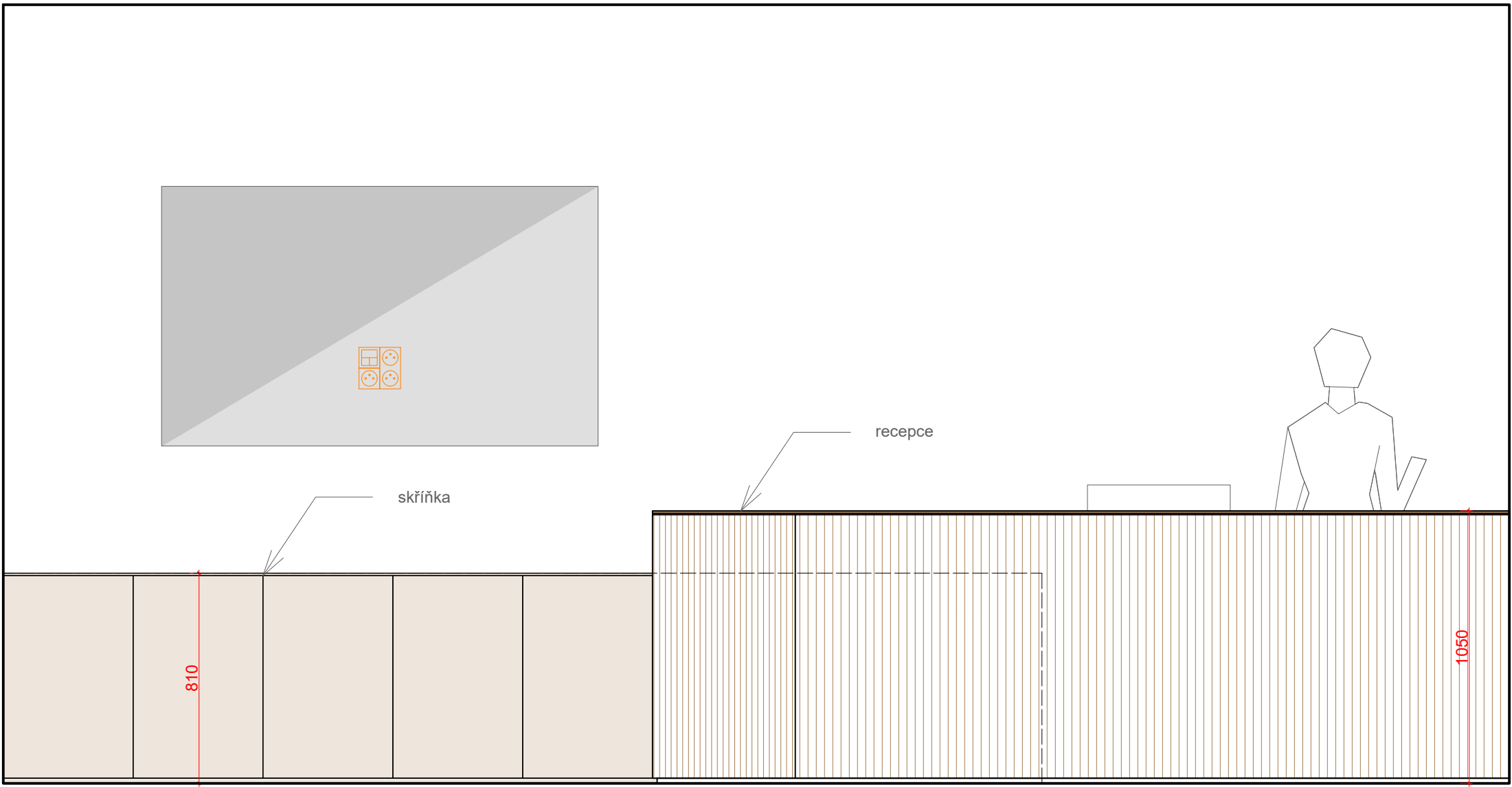
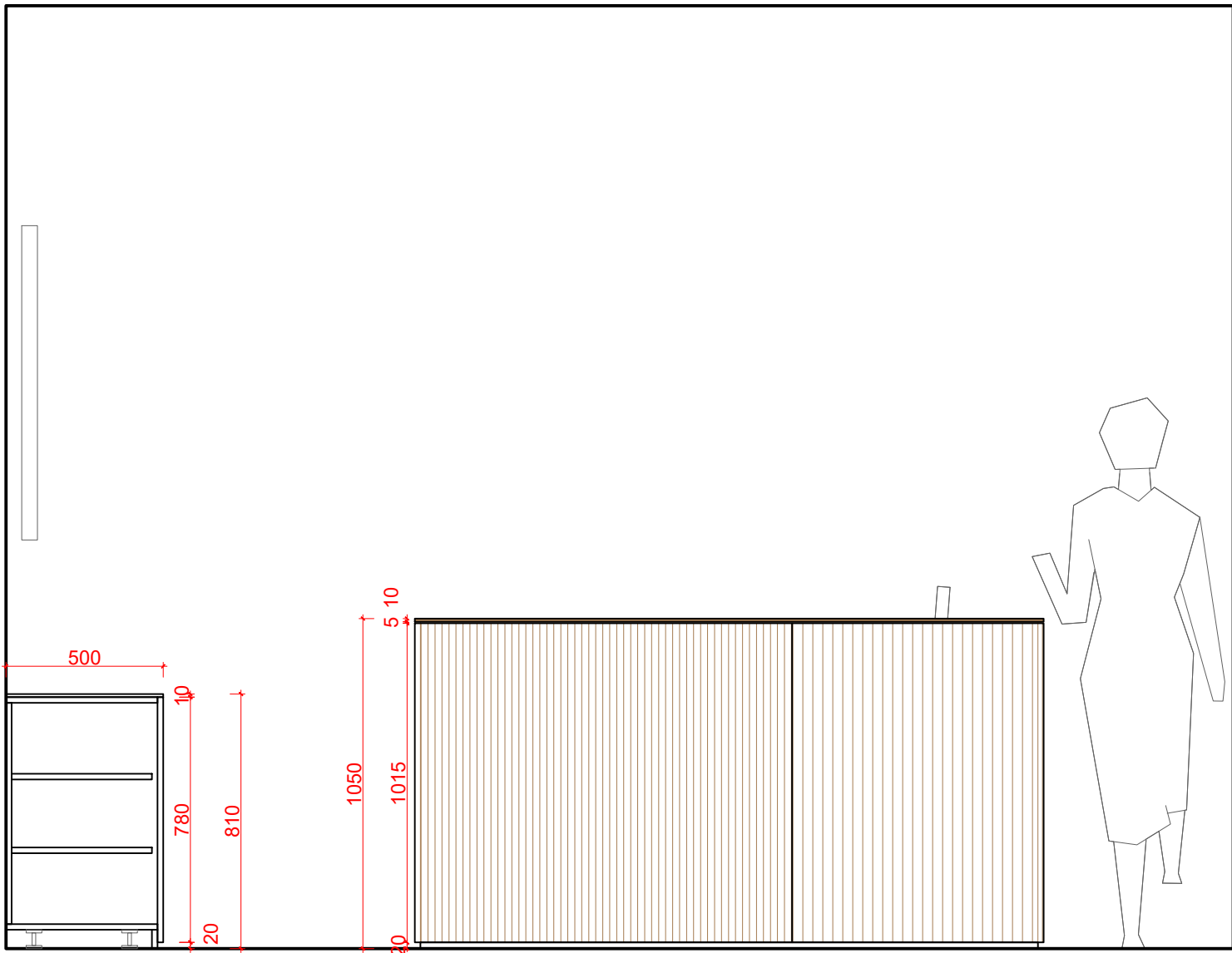


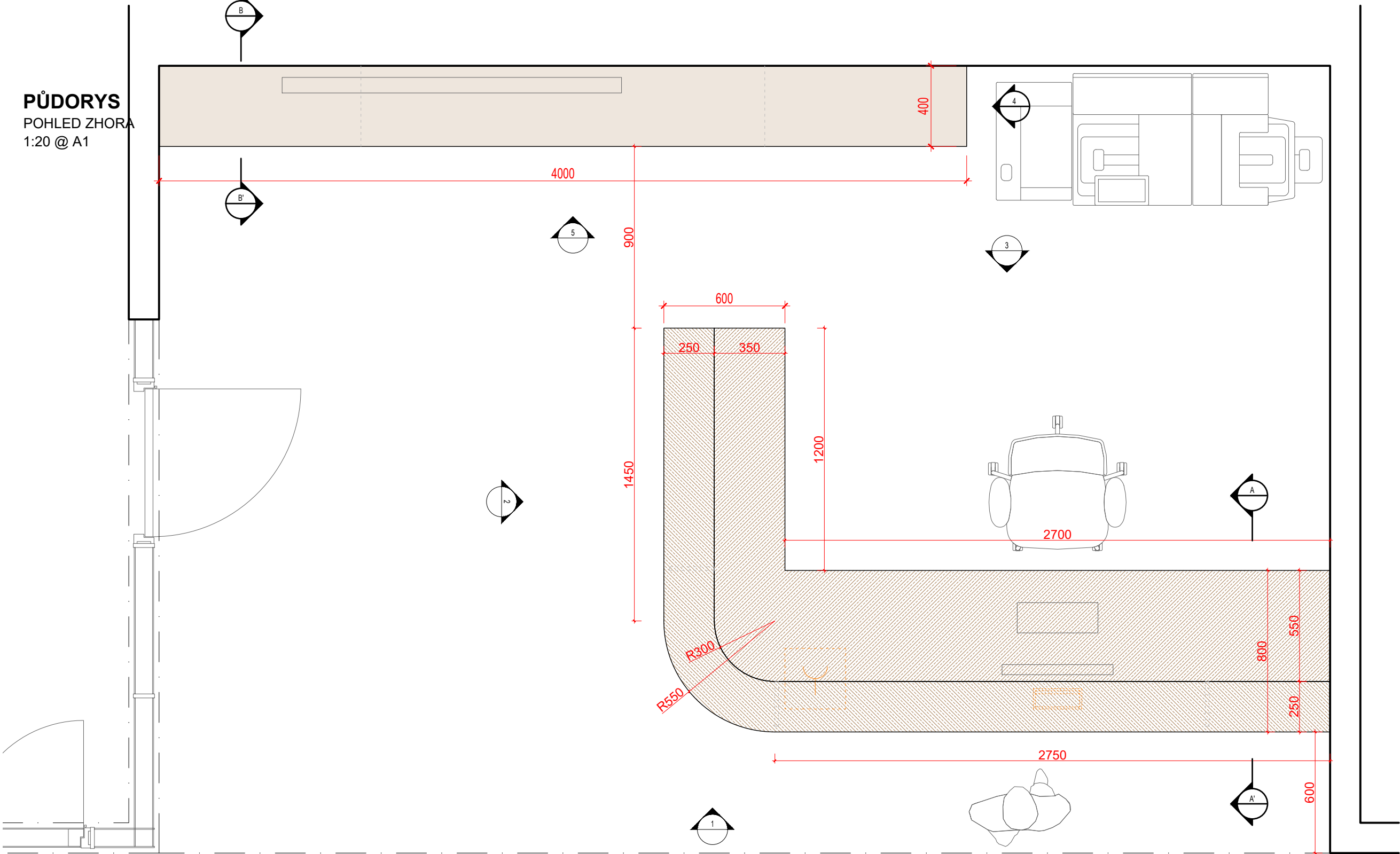
POHLED\_1  
ČELNÍ  
1:20 @ A1



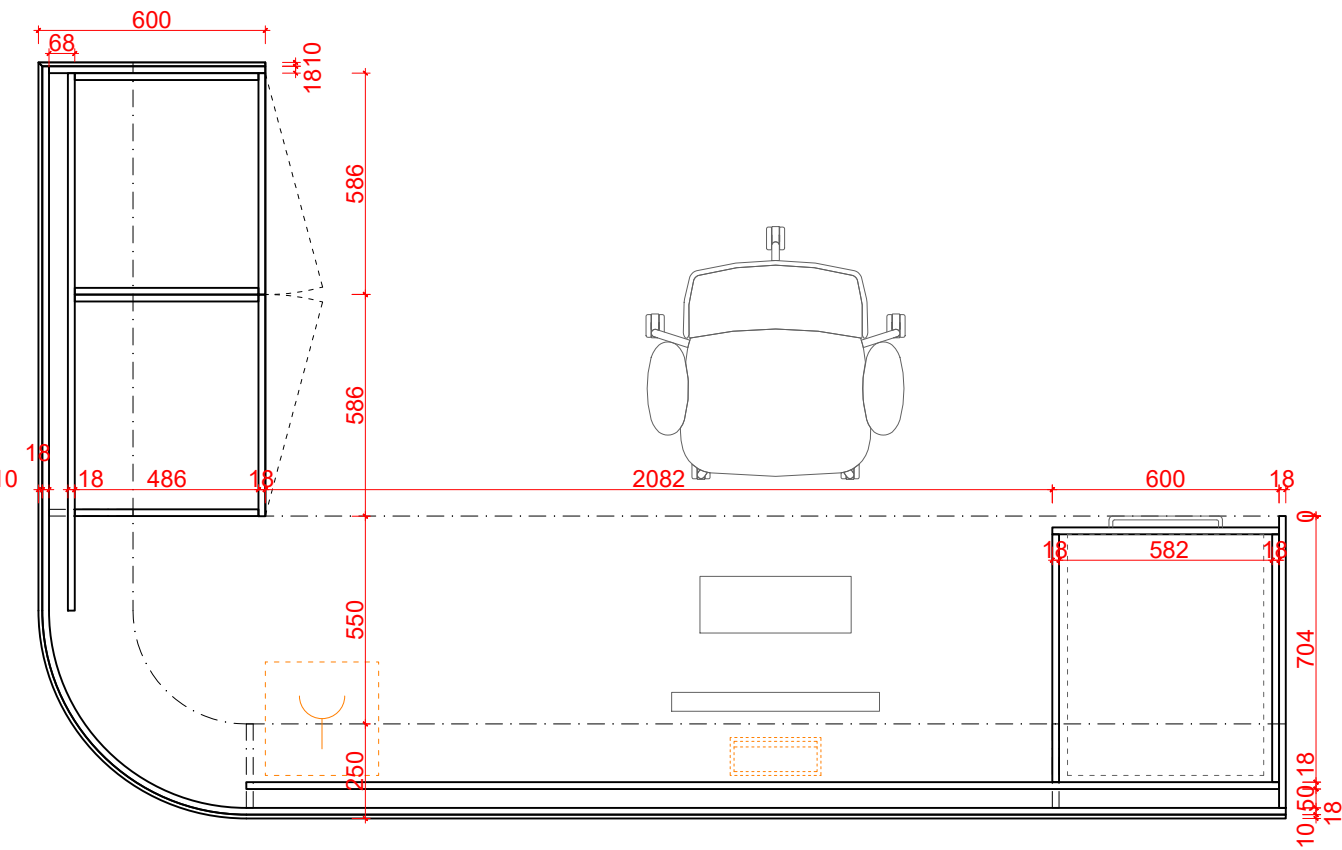
POHLED\_2  
BOČNÍ  
1:20 @ A1



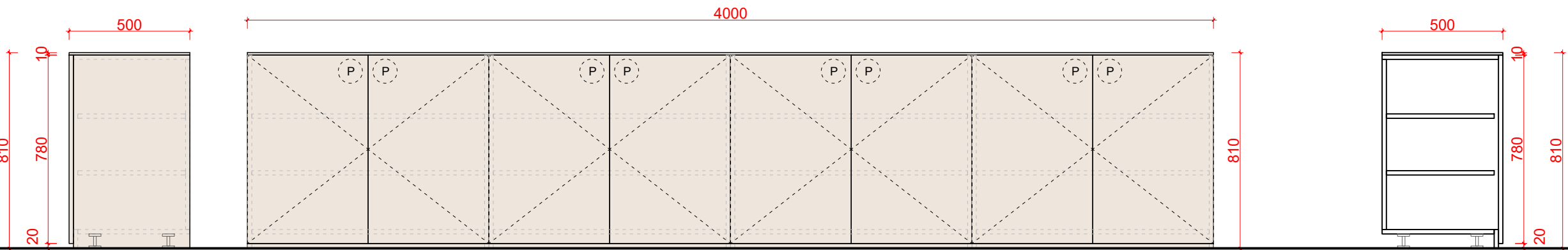
PŮDORYS  
POHLED ZHORA  
1:20 @ A1



PŮDORYS  
HORIZONTÁLNÍ ŘEZ  
1:20 @ A1

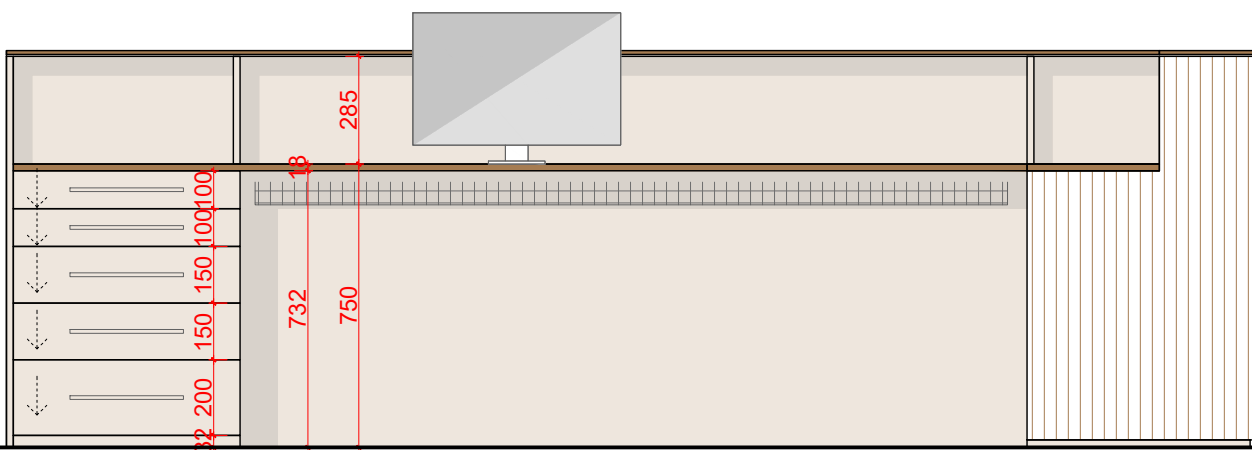


POHLED\_4,5  
BOČNÍ, ČELNÍ,  
1:20 @ A1

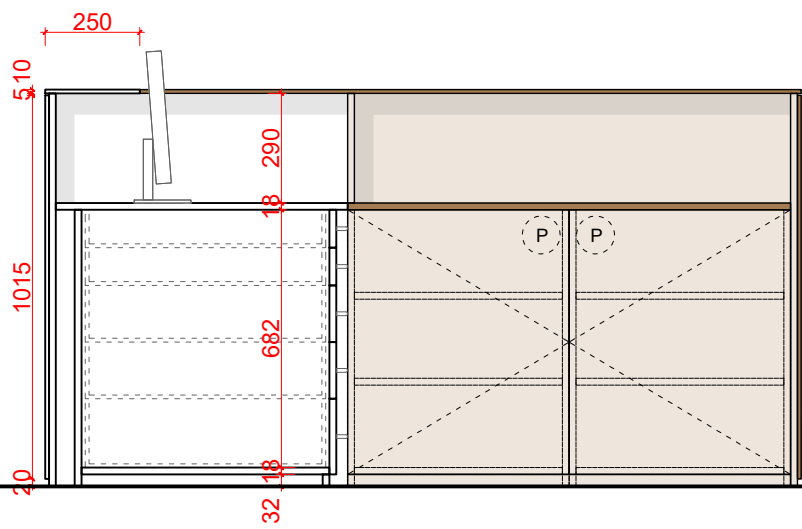


ŘEZ B-B'  
1:20 @ A1

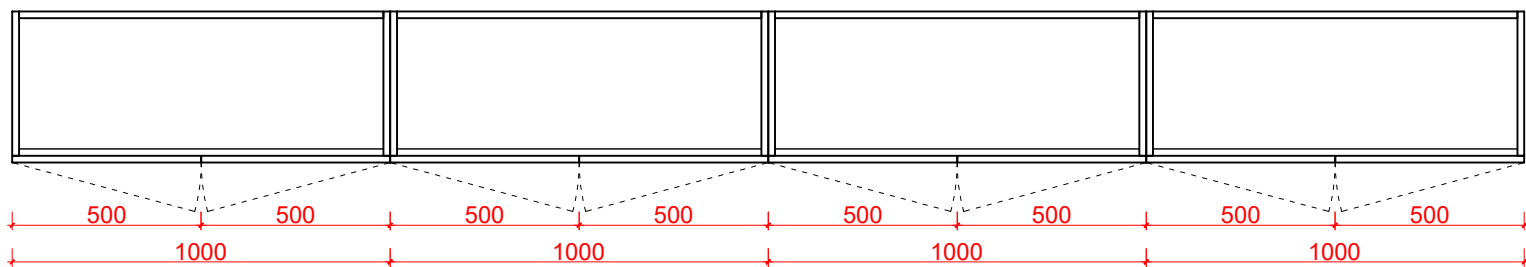
POHLED\_3  
ZADNÍ  
1:20 @ A1



ŘEZ A-A'  
1:20 @ A1



PŮDORYS  
HORIZONTÁLNÍ ŘEZ  
1:20 @ A1



SPECIFIKACE:

VSN - 324

RECEPCE

- viditelné části - čelní obklad:
- dubový lamelový obklad s možností zaoblení
  - v rozích spojení nakoso
  - nutno vzorkovat - typ i barevnost dle architekta

vnitřní části - korpus viditelný, dvířka, čela výsuvů:

- LTD tl.18 mm, povrch ST9 / BS
- ABS hrana 0,5mm
- nutno vzorkovat - barevnost dle architekta

pracovní deska - stolní i vyšší pult:

- MDF probarvená tl. 10mm + dubová dýha tl. 0,5mm
- nutno vzorkovat - barevnost dle architekta

SKŘÍŇKA

viditelné části - dvířka, sokl, bočnicem horní deska:

- DTD tl.10-18 mm + HPL povrch PM / SU
- ABS hrana 0,5mm
- nutno vzorkovat - barevnost dle architekta

vnitřní části - korpus:

- LTD tl.18 mm, povrch ST9 / BS
- ABS hrana 0,5mm
- nutno vzorkovat - barevnost dle architekta

otevírání:

- madlo - ocelová úchytky Ø 10mm, d= 300mm
- tip-on - horní skříňky

doplňky:

- kabelový koš
- průchodka
- nábytkové zámky a klíče

viz. Specifikace - Vybavení interiéru INT

Veškeré úložné prostory budou uzamykatelné na klíč.

poznámky:

Součástí dodávky je veškeré nábytkové kování.  
Včetně kotvení do zdi či do podlahy  
Dodavatel zajistí vzorkování všech požadovaných materiálů  
Dodavatel zajistí ke kontrole výrobní dokumentaci atypů zhotovenou podle skutečného zaměření na stavbě.